

R-evolution

NEWS, 2023

design Bizzarri Design Associati

/ BLEND









Basi isola ante cannettate frame finitura Noce . Top isola Laminam Bianco Lasa . Elemento saliscendi con meccanismo automatizzato sul top dell'isola in Noce con ripiani bifacciali in Titanio, parte chiusa in Laminam Bianco Lasa con retro vetro Fumè . Basi e colonne laccato speciale Peltro Nero con telaio Titanio . Ante rientranti cannettate frame finitura Noce. Pensili laccato Bianco lucido A01.

Island base units In ribbed Frame walnut finish. Island worktop Laminam Bianco Lasa, Sliding backsplash with automated mechanism on the island worktop in walnut with double sided shelves in Titanium, closed part in Laminam Bianco Lasa with smoked glass. Base units and tall units in special lacquered Black Pewter with titanium frame. Pocket doors In ribbed Frame walnut finish. Wall units glossy lacquered white A01.

Éléments bas de l'îlot avec portes en bois nervurée Frame finition noyer. Plan de travail îlot en Laminam Bianco Lasa, élément coulissant avec mécanisme automatisé sur le plan de travail îlot en noyer avec étagères double face en titane, partie fermée en Laminam Bianco Lasa avec verre Fumé. Éléments bas laqués en laqué spécial Peltro Nero avec cadre en titane. Portes coulissantes nervurées Frame en finition noyer. Éléments hauts laqués blanc brillant A01.

Isla con bajos con puertas en acabado nogal estriado Frame. Encimera de la isla Laminam Bianco Lasa. Elemento con salpicadero corredero vertical automatizado sobre la encimera de la isla en acabado nogal con estantes de doble cara en titanio, bajos cerrados en Laminam Bianco Lasa con parte posterior en vidrio fumé. Bajos y columnas en lacado especial Peltro Nero con marco titanio. Puertas empotrables en acabado estriado Frame nogal. Muebles altos en lacado brillante A01.





/ LINEA







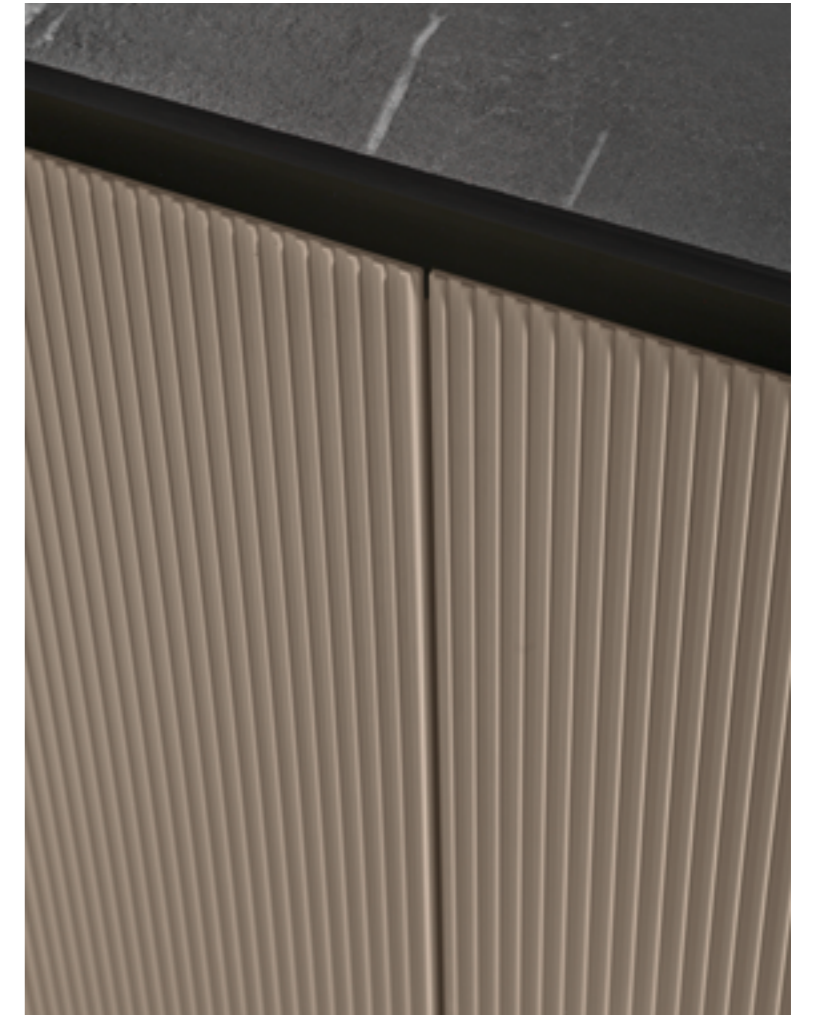
Isola con top in Abitum Marmo Nero rigato, basi Laccato opaco cannettato Fango con profilo maniglia nero . Parete colonne laminato Supermatt Fango, vani a giorno in laminato b.p. Rovere Termico . Boiserie parete Living in laminato b.p. Rovere Termico, pensili e basi in laminato Supermatt Fango.

Island with worktop in Abitum Marmo Nero Rigato, base units in ribbed lacquered Fango with black handle profile, Tall units in laminate Supermatt Fango, open shelves in laminate l.p. Thermal Oak. Living boiserie in laminate l.p Thermal Oak, wall units and base units in laminate Supermatt Fango.

Ilot avec plan de travail en Abitum Marmo Nero Rigato, Eléments bas laqués nervurés Fango avec profil gorge noir, Eléments hauts en laminé Supermatt Fango, étagères ouvertes en laminé b.p. Chêne Thermique. Boiserie en laminé chêne thermique, éléments hauts et bas en laminé Supermatt Fango.

Isla con encimera en Abitum Marmo Nero rigato, bajos en lacado mate estriado fango con tirador perfil negro. Parede columnas el laminado supermatt fango, elementos sin puertas en laminado b.p. roble termico. Boiserie de la parede Living en acabado laminado b.p. roble termico, muebles altos y bajos en laminado supermatt Fango.

LINEA





Composit srl
Strada Provinciale Fogliense, 41
Fraz. Montecchio
61022 Vallefoglia (PU)
Ph +39 0721 90971 ra
info@composit.it
www.composit.it